

P80

www.K-2.com.pl

P80 WITRYNY DO LODÓW I CIAST - PROSTE

CHARAKTERYSTYKA TECHNICZNA

Konstrukcja

- Witryna **P80** do lodów produkowana jest w modelach: 1000, 1500, 2000mm a **P80** do ciast w modelach: 1000, 1500, 2000, 2500, 3000mm.
- Monolityczna konstrukcja izolowana pianką poliuretanową o niskiej gęstości (40kg/m^3), o zmiennej grubości.
- Podstawa wykonana z rur stalowych, z powłoką epoksydową z proszków spiekanych w wysokiej temperaturze, z regulowanymi nóżkami dla dokładnego wypoziomowania.

Chłodzenie witryn do lodów

- Układ chłodzenia posiada podwójną wentylację powietrzem.
- Automatyczne, bardzo szybkie odmrażanie za pomocą gorącego gazu.
- Temperatura robocza od -14°C do -18°C jest regulowana za pomocą elektronicznego panelu sterowania.
- Temperatura robocza wewnątrz witryny wyświetlana jest za pomocą termometru LCD, widocznego z przodu (od strony klientów).

Chłodzenie witryn do ciast

- Układ chłodzenia wentylowany jest za pomocą obiegu powietrza o małej szybkości, wilgotność względna 70-75%.
- Automatyczne odmrażanie programowane jest w cyklach 8 godzinnych.
- Temperatura robocza wynosi od $+4^{\circ}\text{C}$ do $+8^{\circ}\text{C}$ i jest regulowana za pomocą elektronicznego panelu sterowania.
- Temperaturę pracy wewnątrz witryny mierzy termometr LCD, widoczny z przodu (od strony klientów).

P80 została przetestowana w komorze klimatycznej w temperaturze otoczenia 35°C i wilgotności względnej 60% (klasa klimatyczna subtropikalna).

Wykończenie

- Obramowanie szyb wykonane jest z anodowanego aluminium (zwiększona wytrzymałość mechaniczna i odporność na korozję), w kolorze srebrnym.
- Błat roboczy po stronie obsługującego wykonany jest ze stali nierdzewnej AISI 304 18/10, z wykończeniem typu Scotchbright (powierzchnia jest nieśliska).
- Zaokrąglona, otwierana przednia szyba z hartowanego szkła podnoszona i podtrzymywana jest za pomocą tłoczków gazowych, w celu maksymalnego udogodnienia przy wkładaniu towarów i czyszczeniu witryny (powierzchnia górna pozostaje nieruchoma).
- Wyjmowane, przesuwne panele z przezroczystego pleksiglasu zamykają witrynę wystawową po stronie obsługującego. Prowadnice drzwiczek przesuwnych można demontować dla ułatwienia mycia.
- Panele boczne wykonane są z sklejki okrętowej (podwyższona wytrzymałość mechaniczna, odporność na niskie temperatury i wilgoć, ze sklejki okrętowej wykonywane są m.in. podłogi chłodni i promów), w kolorze drewna lub lakierowane.
- Przeszklenie paneli bocznych z hartowanego, podwójnego szkła.
- Powierzchnia górna z wbudowaną oprawą na lampę. Oprawa lampy posiada system chłodzący.
- W witrynach do lodów wbudowany jest podświetlany ekspozytor nazw smaków.

Konfiguracja witryn do lodów

- Witryna do lodów z agregatem wewnętrznym (MI) lub zewnętrznym (SM) wyposażona jest w zbiornik odparowywania skroplin z elektrycznym elementem grzejnym. W przypadku zainstalowania agregatu wewnętrznego, skraplacz zamontowany jest na metalowej powierzchni przesuwnej w prowadnicach dla ułatwienia demontowania. Do wersji TECHNO niezbędna jest kratka wentylacyjna komory silnika.

- W witrynie wystawowej typu **P80** można używać kuwet o wymiarach 360x165x h120/150 lub 360x250x h80/120/150.

Akcesoria (opcje) – witryny do lodów

- Kuwety; stelaże do ustawiania w witrynie różnych typów kuwet; myjka do gałkownic; półka do ekspozycji ciast ze stali nierdzewnej;

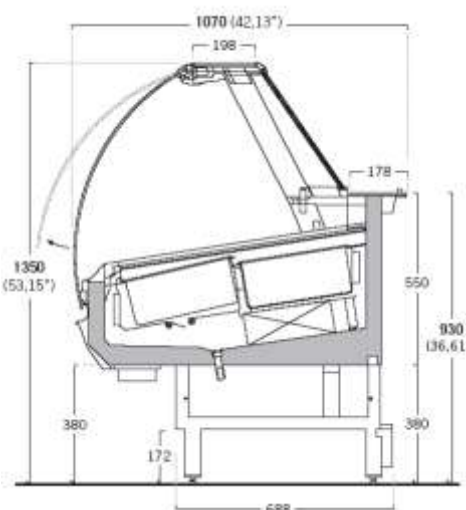
Konfiguracja witryn do ciast

- Witryna wystawowa do ciast **P80** wyposażona jest zawsze w układ odprowadzania skroplin i może być dostarczona z agregatem wewnętrznym (MI) lub wewnętrznym (SM). W przypadku zainstalowania agregatu wewnętrznego, skraplacz zamontowany jest na metalowej powierzchni, przesuwnej w prowadnicach, co ułatwia jego demontowanie.
- Witryna **P80** do ciast w wersji bez szuflad wyposażona jest w dwa pochyłe, wysuwane blaty ekspozycyjne, ze stali nierdzewnej i dwie półki wystawowe o wymiarze 280 mm, z dwiema oprawami lamp. Lampy posiadają system chłodzenia. Witryna do ciast **P80** z szufladami wyposażona jest w górne półki wystawowe o wymiarze 280 mm, z oprawami lamp oraz w trzecią, dolną, chłodzoną półkę wystawową o wymiarze 390 mm.

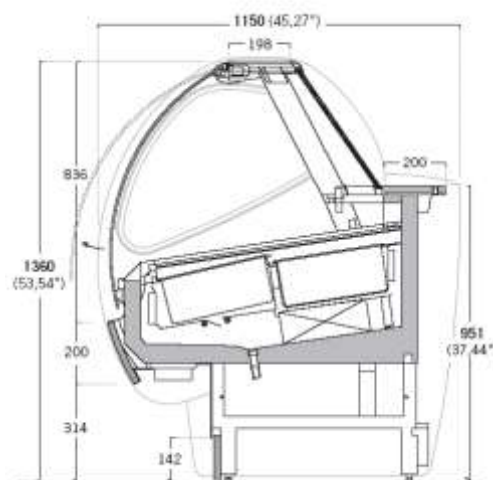
Wersje

- Wersja Techno dostarczana jest bez czołowych paneli estetycznych, bez cokołu i bez kratki wentylacyjnej komory silnika (niezbędna). Wersje zabudowane dostarczane są z czołowymi panelami lakierowanymi lub w kolorze drewna i cokołem w postaci laminowanego aluminium.
- Witryny **P80** (1500, 2000) są dostępne również w wersji **z podgrzewaniem** lub **podgrzewaniem kąpielą wodną**. Temperatura pracy obydwu urządzeń wynosi odpowiednio $+60^{\circ}\text{C}$ i $+65^{\circ}\text{C}$.

P80 LODZIARNIA WITRYNY DO LODÓW, PROSTE



wersja TECHNO
(wersja do zabudowy)



wersja z panelami
(wersja zabudowana)

wymiary w mm

P80 TECHNO (do zabudowy)

| MODEL WITRYNY | Długość* mm | Głębokość mm | Wysokość mm | Ilość kuwet 360x165 H120/150 | Ilość kuwet 360x250 H80/120 |
|---------------|----------------|-----------------|----------------|---------------------------------|--------------------------------|
| P80 1000 | 1000 | 1070 | 1350 | 5+5 | 3+3 |
| P80 1500 | 1500 | 1070 | 1350 | 8+8 | 5+5 |
| P80 2000 | 2000 | 1070 | 1350 | 11+11 | 7+7 |

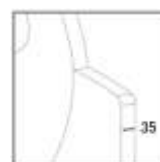
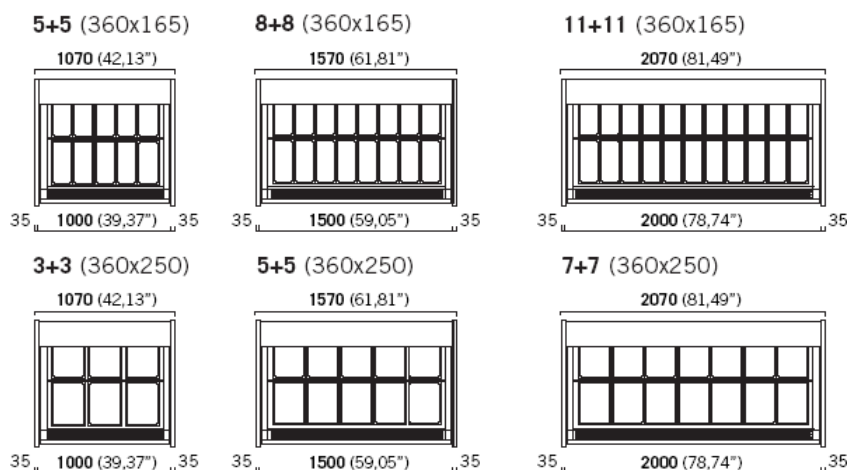
*bez niezbędnych paneli bocznych (szerokość jednego panelu bocznego 35mm)

P80 z wykończeniem (zabudowana)

| MODEL WITRYNY | Długość mm | Głębokość mm | Wysokość mm | Ilość kuwet 360x165 H120/150 | Ilość kuwet 360x250 H80/120 |
|---------------|-------------------|-----------------|----------------|---------------------------------|--------------------------------|
| P80 1000 | 1000 + 2 x 35 mm* | 1150 | 1360 | 5+5 | 3+3 |
| P80 1500 | 1500 + 2 x 35 mm* | 1150 | 1360 | 8+8 | 5+5 |
| P80 2000 | 2000 + 2 x 35 mm* | 1150 | 1360 | 11+11 | 7+7 |

*szerokość jednego panelu bocznego 35 mm

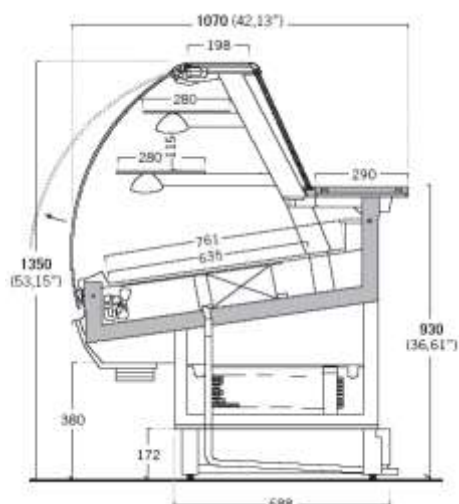
MODUŁY PROSTE - KONFIGURACJE KUWET - wymiary w mm



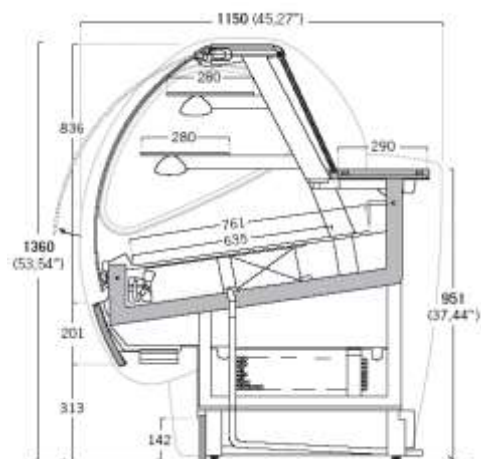
Zakończenie panelu bocznego 35 mm



P80 CUKIERNIA WITRYNY DO CIAST, PROSTE

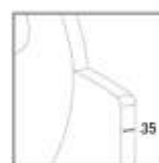


wersja TECHNO
(wersja do zabudowy)



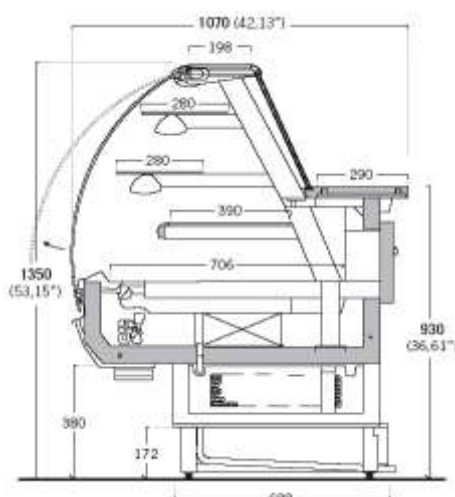
wersja z panelami
(wersja zabudowana)

wymiary w mm

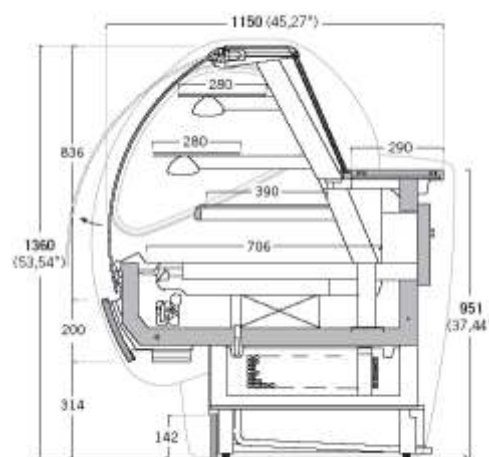


Zakończenie panelu bocznego 35 mm

P80 CUKIERNIA WITRYNY DO CIAST, PROSTE



wersja TECHNO
(wersja do zabudowy)



wersja z panelami
(wersja zabudowana)

MODUŁY PROSTE - wymiary w mm (bez paneli bocznych)

P80 TECHNO (do zabudowy)

| MODEL WITRYNY | Długość* mm | Głębokość mm | Wysokość mm | Ilość półek |
|---------------|----------------|-----------------|----------------|-------------|
| P80 1000 | 1000 | 1070 | 1350 | 3 |
| P80 1500 | 1500 | 1070 | 1350 | 3 |
| P80 2000 | 2000 | 1070 | 1350 | 3 |
| P80 2500 | 2500 | 1070 | 1350 | 3 |
| P80 3000 | 3000 | 1070 | 1350 | 3 |

*bez niezbędnych paneli bocznych (szerokość jednego panelu bocznego 35mm)

P80 z wykończeniem (zabudowana)

| MODEL WITRYNY | Długość* mm | Głębokość mm | Wysokość mm | Ilość półek |
|---------------|-------------------|-----------------|----------------|-------------|
| P80 1000 | 1000 + 2 x 35 mm* | 1150 | 1360 | 3 |
| P80 1500 | 1500 + 2 x 35 mm* | 1150 | 1360 | 3 |
| P80 2000 | 2000 + 2 x 35 mm* | 1150 | 1360 | 3 |
| P80 2500 | 2500 + 2 x 35 mm* | 1150 | 1360 | 3 |
| P80 3000 | 3000 + 2 x 35 mm* | 1150 | 1360 | 3 |

*szerokość jednego panelu bocznego 35 mm

P80 – DANE TECHNICZNE

P80 LODZIARNIA

| Model (dł. w mm) | Napięcie V | Fazy Ph | Częstotliwość HZ | Moc W | Zakres temp. °C | Pojemność CM ³ | Wydajność chłodnicza W/°C |
|---------------------|---------------|------------|---------------------|----------|-----------------------|------------------------------|---------------------------------|
| 1000 | 230 | 1 | 50 | 1220 | -14;-18 | 26,15 | 925/-30 |
| 1500 | 230 | 1 | 50 | 1574 | -14;-18 | 34,45 | 1200/-30 |
| 2000 | 230 | 1 | 50 | 2422 | -14;-18 | 26,15+26,15 | 1850/-30 |

P80 CUKIERNIA

| Model (dł. w mm) | Napięcie V | Fazy Ph | Częstotliwość HZ | Moc W | Zakres temp. °C | Pojemność CM ³ | Wydajność chłodnicza W/°C |
|---------------------|---------------|------------|---------------------|----------|-----------------------|------------------------------|---------------------------------|
| 1000 | 230 | 1 | 50 | 842 | +4;+8 | 7,57 | 70/-10 |
| 1500 | 230 | 1 | 50 | 1150 | +4;+8 | 12 | 1161/-10 |
| 2000 | 230 | 1 | 50 | 1460 | +4;+8 | 12 | 1161/-10 |
| 2500 | 230 | 1 | 50 | 1737 | +4;+8 | 14 | 1375/-10 |
| 3000 | 230 | 1 | 50 | 2300 | +4;+8 | 12+12 | 2322/-10 |

WAGA – P80 LODZIARNIA

| Model (dł. w mm) | Witryna (waga KG) | Witryna + skrzynia (waga KG) |
|---------------------|----------------------|---------------------------------|
| 1000 | 210 | 290 |
| 1500 | 278 | 388 |
| 2000 | 374 | 509 |

WAGA – P80 CUKIERNIA

| Model (dł. w mm) | Witryna (waga KG) | Witryna + skrzynia (waga KG) |
|---------------------|----------------------|---------------------------------|
| 1000 | 170 | 250 |
| 1500 | 240 | 350 |
| 2000 | 310 | 445 |
| 2500 | 380 | 535 |
| 3000 | 450 | 635 |